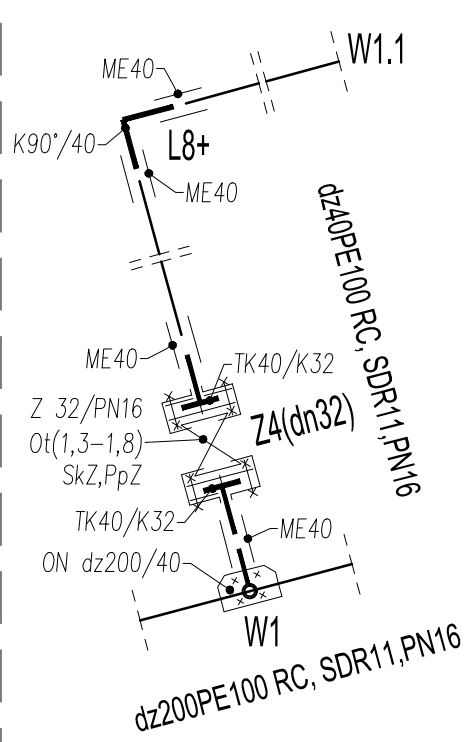
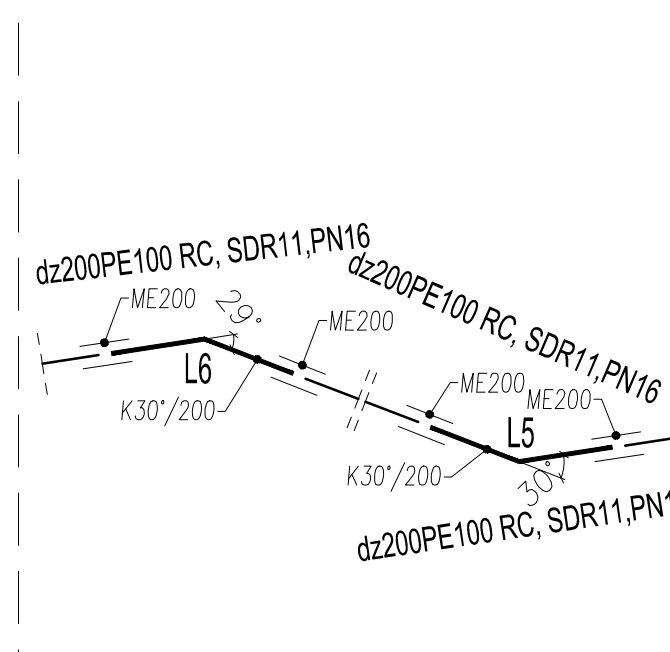
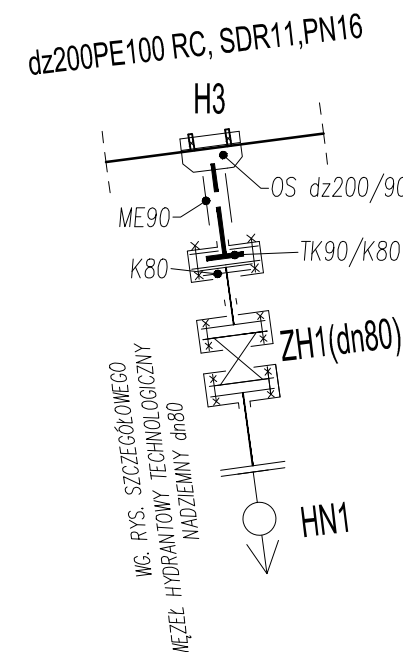
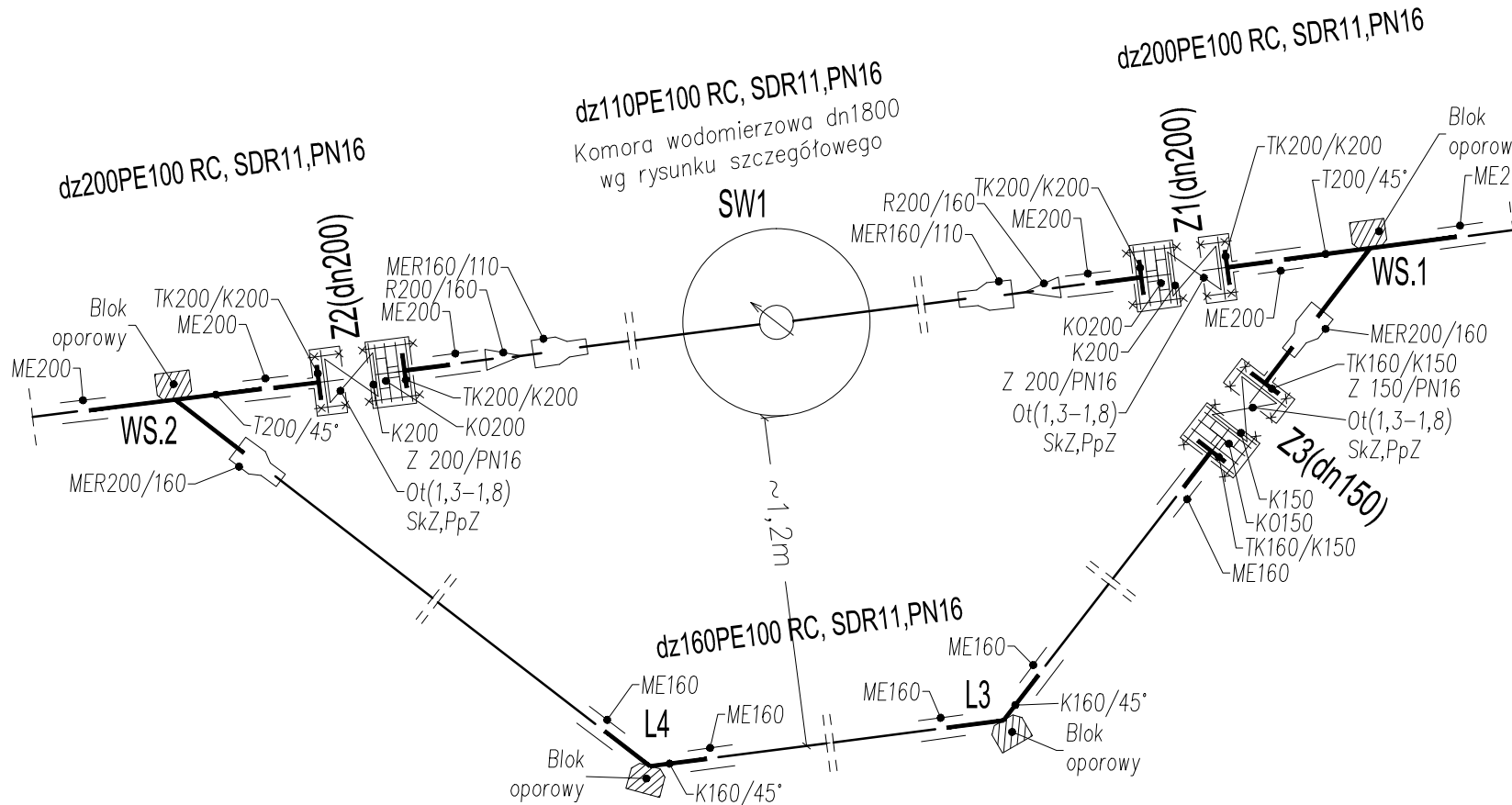
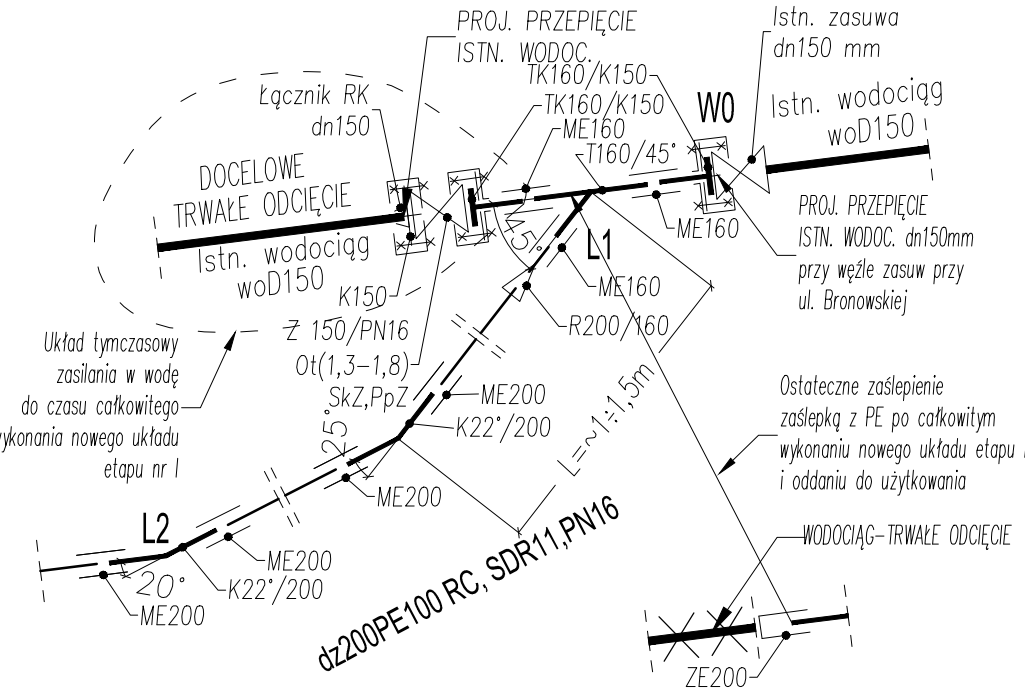


SCHEMATY MONTAŻOWE PRZEBUDOWY WODOCIĄGÓW W REJONIE UL. BRONOWSKIEJ W LIGOCIE - etap I

wymiary w [mm]

Zasilanie (tymczasowe) z przewodu dn150mm stal przy węźle zasuw w rejonie ul. Bronowskiej

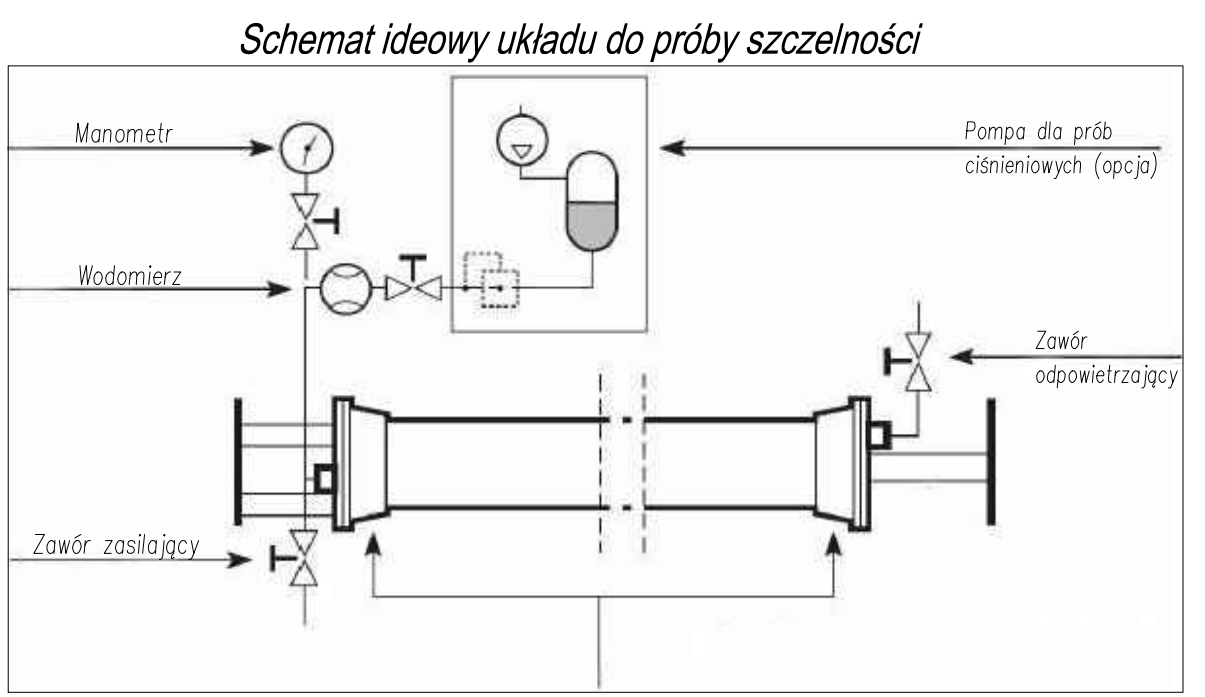
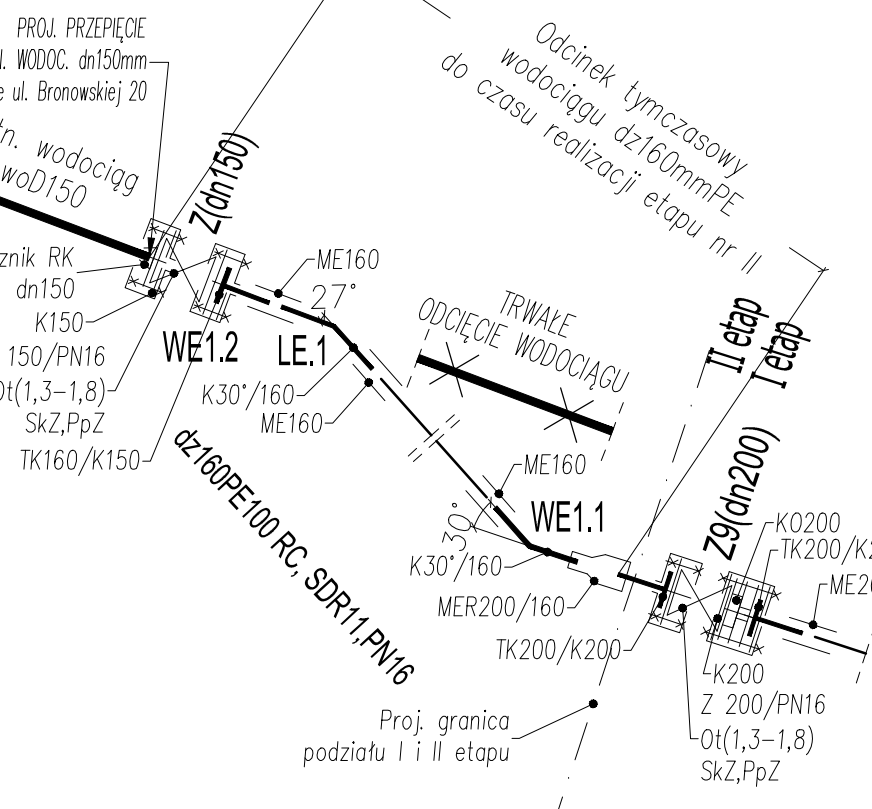
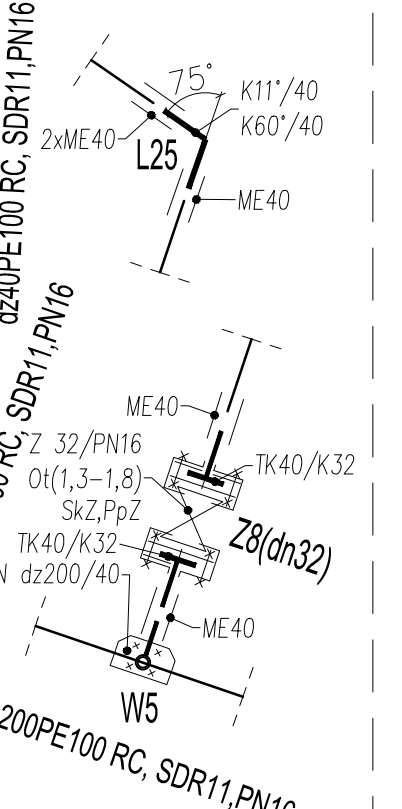
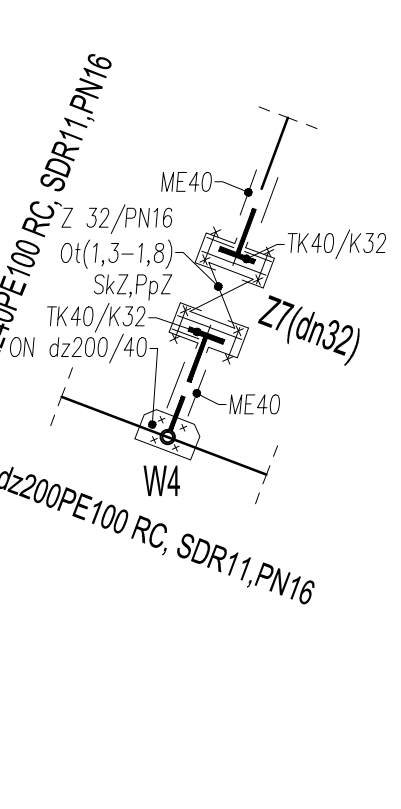
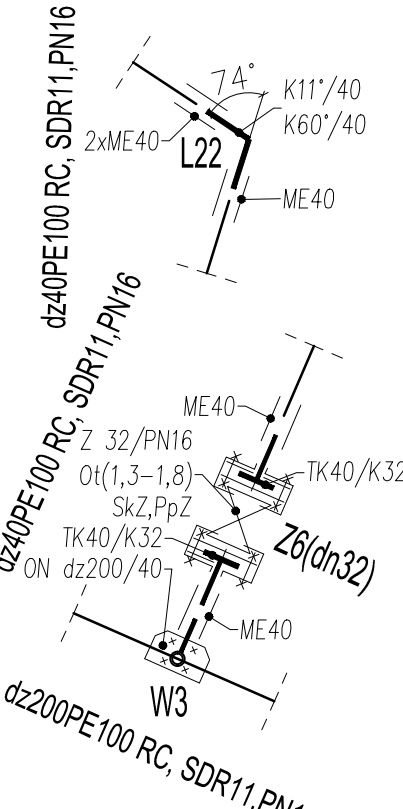
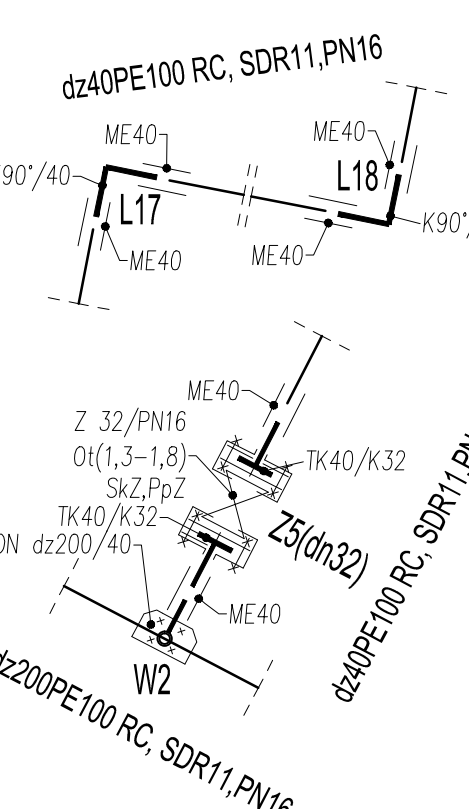
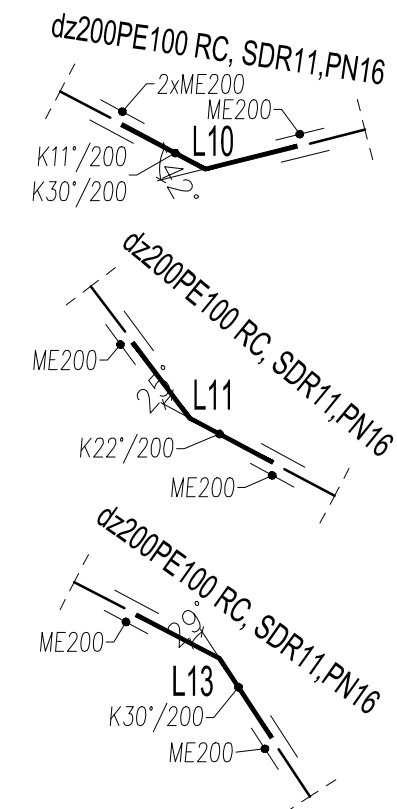


LEGENDA:

| NR | OZNACZENIE | NAZWA | wymiary w mm | SZT. |
|----|---------------------|--|--------------|------|
| 1 | Z(dn32) | Zasuwa klinowa kofierz. dn32, PN16 | | 5 |
| 2 | Ot(1,3-1,8) SkZ,PpZ | Obudowa teleskopowa dla dn32 | | 5 |
| 3 | Z(dn150) | Zasuwa klinowa kofierz. dn150, PN16 | | 1 |
| 4 | Ot(1,3-1,8) SkZ,PpZ | Obudowa teleskopowa dla dn150 | | 1 |
| 5 | Z(dn200) | Zasuwa klinowa kofierz. dn200, PN16 | | 1 |
| 6 | Ot(1,3-1,8) SkZ,PpZ | Obudowa teleskopowa dla dn200 | | 1 |
| 7 | K0150 | Kształtka montażowo-demontażowa PN16 dn150 | | 1kpl |
| 8 | K0200 | Kształtka montażowo-demontażowa PN16 dn200 | | 3kpl |
| 9 | Łącznik RK dn150 | Łącznik rur.-kofierz. zabezp. przed wysunięciem dn150 PN16 | | 1kpl |
| 10 | OS dz200/90 | Obejma siadłowa do nawierz. rur PE pod ciśnieniem dn200/dz90,(zestaw),PE100,SDR11,PN16 | | 1kpl |
| 11 | ON dz200/40 | Obejma siadł. do nawierz. rur PE pod ciśn. z wydłuż. przytęczem dn200/dz40,(zestaw),PE100,SDR11,PN16 | | 5kpl |
| 12 | TK40/K32 | Tuleja kofierz. dz40(dn32), PN16 | | 10 |
| 13 | TK90/K80 | Uszczelka EPDM dn32, PN16 | | 10 |
| 14 | TK160/K150 | Kofierz stalowy dn32, PN16 | | 10 |
| 15 | TK200/K200 | Tuleja kofierz. dz90(dn80), PN16 | | 1 |
| 16 | TK200/K200 | Uszczelka EPDM dn80, PN16 | | 2 |
| 17 | TK200/K200 | Kofierz stalowy dn80, PN16 | | 2 |
| 18 | TK200/K200 | Tuleja kofierz. dz160(dn150), PN16 | | 4 |
| 19 | TK200/K200 | Uszczelka EPDM dn150, PN16 | | 5 |
| 20 | TK200/K200 | Kofierz stalowy dn150, PN16 | | 5 |
| 21 | TK200/K200 | Tuleja kofierz. dz200(dn200), PN16 | | 6 |
| 22 | TK200/K200 | Uszczelka EPDM dn200, PN16 | | 9 |
| 23 | TK200/K200 | Kofierz stalowy dn200, PN16 | | 9 |
| 24 | R200/160 | Redukcja prosta do zgrzewania PE100/SDR11, PN16 dz200/160 | | 3 |
| 25 | K40/11" | Kolano/tuk segmentowy 11" do zgrzewania 11"/dz40 PE100/SDR11, PN16 | | 2 |
| 26 | K200/11" | Kolano/tuk segmentowy 11" do zgrzewania 11"/dz200 PE100/SDR11, PN16 | | 1 |
| 27 | K200/22" | Kolano/tuk segmentowy 22" do zgrzewania 22"/dz200 PE100/SDR11, PN16 | | 3 |
| 28 | K160/30" | Kolano/tuk segmentowy 30" do zgrzewania 30"/dz160 PE100/SDR11, PN16 | | 2 |
| 29 | K200/30" | Kolano/tuk segmentowy 30" do zgrzewania 30"/dz200 PE100/SDR11, PN16 | | 4 |
| 30 | K160/45" | Kolano/tuk segmentowy 45" do zgrzewania 45"/dz160 PE100/SDR11, PN16 | | 2 |
| 31 | K40/60" | Kolano/tuk segmentowy 60" do zgrzewania 60"/dz40 PE100/SDR11, PN16 | | 2 |
| 32 | K40/90" | Kolano do zgrzewania 90" dz40, PE100/SDR11, PN16 | | 3 |
| 33 | T160/160x45" | Trójnik równoprzelotowy do zgrzewania 45" dz160/160, PE100/SDR11,PN16 | | 1 |
| 34 | T200/200x45" | Trójnik równoprzelotowy do zgrzewania 45" dz200/200, PE100/SDR11,PN16 | | 2 |
| 35 | ME40 | Mufa elektrooporowa PE100/SDR11,PN16 dz40 | | 22 |
| 36 | ME90 | Mufa elektrooporowa PE100/SDR11,PN16 dz90 | | 1 |
| 37 | ME160 | Mufa elektrooporowa PE100/SDR11,PN16 dz160 | | 10 |
| 38 | ME200 | Mufa elektrooporowa PE100/SDR11,PN16 dz200 | | 22 |
| 39 | MER160/110 | Mufa elektrooporowa redukcyjna PE100/SDR11,PN16 dz160/110 | | 2 |
| 40 | MER200/160 | Mufa elektrooporowa redukcyjna PE100/SDR11,PN16 dz200/160 | | 3 |

UWAGA:

- dn-średnica nominalna, dz-średnica zewnętrzna, dw-średnica wewnętrzna
- dla połączeń kofierzowych śruby, nakrętki i podkładki stosować wyłącznie ze stali nierdzewnej typu A2
- bloki oporowe wykonać wg rysunków szczegółowych
- drut miedziany 2,5 mm2 przeznaczony dla przewodów dz40mmPE
- linkę miedzianą lub kwasoodporną 6,0 mm2 przeznaczone dla przewodów dz50-200mmPE



| | | | |
|--|--|---|------|
| NINIEJSZY PROJEKT JEST WŁASNOŚCIĄ FIRMY EKOSANITECH WSZELKIE PRAWA ZASTRZEŻONE | | | |
| Jednostka proj: | EkoSaniTech | 43-502 Czechowice-Dziedzice, ul. Wyspiańskiego 19/7 tel.: 691-958-651, e-mail: biuro@ekosanitech.pl | |
| Marcin Kominek | | | |
| Inwestor: PIM Sp. z o.o. | Bronzo: | sanitarna | |
| Zadanie: | Nr proj: | 1023 | |
| pn. Wykonanie projektów na modernizację sieci wodociągowej przy ul. Bronowskiej i Walnej w Ligocie | Data: | 12.2023r | |
| Nazwa rysunku: | Skala: | - | |
| SCHEMATY MONTAŻOWE WODOCIĄGÓW PROJEKT UL. BRONOWSKA ETAP-I | | | |
| Projektował: | inż. Teresa Świerczek (44/M/85) | podpis | rys. |
| Sprawił: | mgr inż. Aleksandra Machowiak (upr. nr 724/92, 874/92) | podpis | |
| Opracował: | mgr inż. Marcin Kominek | podpis | |